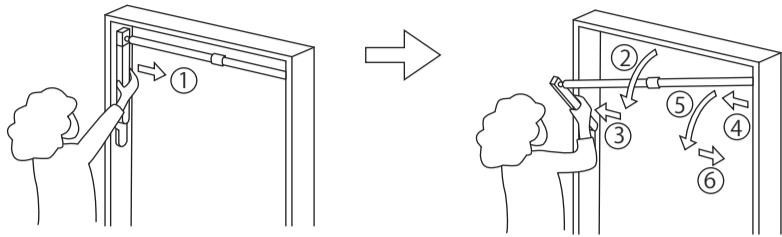


使用方法

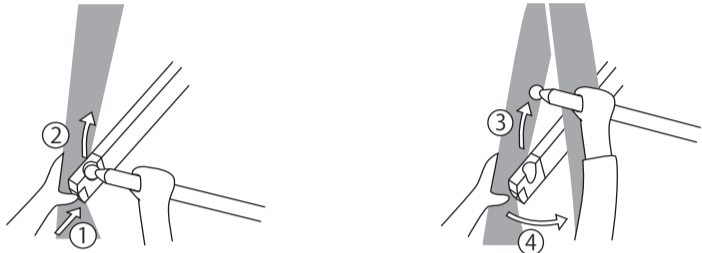
■竿の出し入れの仕方

- 収納位置から竿を下ろす時は、①アームを持って内側に倒してから、②手前に下ろしてください。③物干しの場合は上段に、布団干しの場合は下段の位置でセットしてください。反対側も④⑤⑥の順で同じ操作を行ってください。収納する時は、下ろした時と逆の操作を行います。
- 収納、物干しおよび布団干しの各位置に竿を設置する時は、必ず左右のアームが各位置に正しく収まっている事をご確認ください。
- なお、この操作を行うときは、干し物のない状態で行ってください。



■カーテンの入れ方（竿の外し方）

- 外からの目隠しのために、カーテンを竿の内側に入れる時は、①アーム先端のボタンを押して、②竿を外してください。③外した竿を持ち上げ、④スキマからカーテンを内側に入れてください。竿をはめる時は、そのまま押し込んでください。



■お手入れ方法

- 本体や竿が汚れた場合は、台所用中性洗剤を薄めた液につけた布で拭いてください。その後水拭きをして、最後に乾いた布で水分を拭きとってください。
- ベンジン・シンナー・酸性洗剤などは、変形・変色の原因となります。

品質表示

使用材料/アーム：アルミニウム合金
ABS樹脂
台座：アルミニウム合金
ポリアセタール
竿：ポリプロピレン被膜鋼管
洗濯物の干せる量（上段の位置）：12kg
布団の干せる量（下段の位置）：18kg

毎度お買い上げありがとうございます。
製品についてのお問合せは、
当社「お問合せ窓口」までご連絡ください。

SHOWA 昭和有機株式会社

〒104-0032
東京都中央区八丁堀 1-9-8 八重洲通ハタビル 7F
TEL 03-6866-0375 FAX 03-6866-0370
<http://www.showayuki-hd.co.jp/>

SH-18/25-1

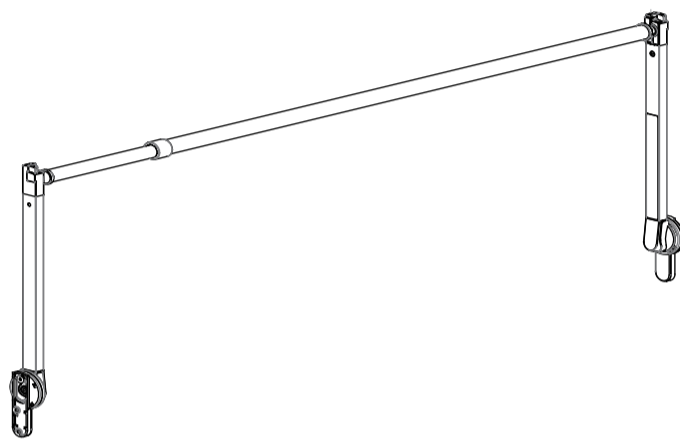
お部屋で安心

布団干し兼用室内物干しユニット

品番 SH-18 / SH-25

取扱説明書

このたびは、お買い上げいただきまことにありがとうございました。
ご使用前にこの取扱説明書をよくお読みのうえ、正しくご使用ください。
お読みになったあとは、大切に保管していただき、取扱いのわからないときや、
不具合が生じたときにお役立てください。



*本製品は室内干し専用ですので、屋外での使用はできません。
また、他の用途でもご使用にならないでください。

安全上の注意

■絵表示について

この取扱説明書および製品への表示では、製品を安全に正しくお使いいただき、あなたや他の人への危害や財産への被害を未然に防止するために、いろいろな表示をしています。その表示と意味は以下のようになっています。内容をよく理解してから本文をお読みください。

⚠ 警告

この表示を無視して、誤った取扱いをすると、人が死亡または重症を負う可能性が想定される内容を示しています。

⚠ 注意

この表示を無視して、誤った取扱いをすると、人が障害を負う危険が想定される場合および物的損害のみの発生が想定される内容を示しています。

⊘ 記号は禁止の行為であることを告げるものです。
図の中や近くに具体的な禁止内容が表示されています。

⚠ 警告

- 室内物干しの下にストーブなどの暖房器具を置いて物を干すことは絶対にしないでください。



火災の原因となります。

⚠ 注意

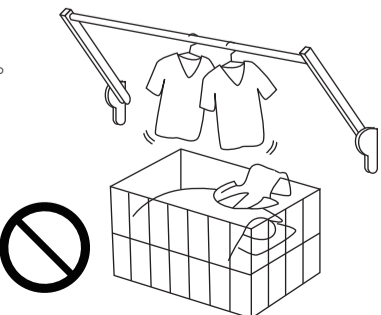
- 竿にぶら下がったり、いたずら操作をしないでください。



落下によるケガや故障の原因となります。

⚠ 警告

- ベビーベッドの近くや干し物が落下すると危険な場所には絶対に干さないでください。



落下による事故の原因となります。

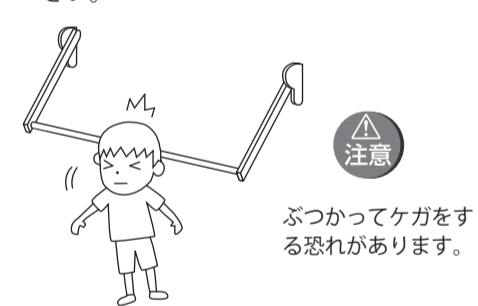
使用上の注意

- 昇降させる時、アームと台座とのスキマに手やカーテンをはさまないように注意してください。



ケガをしたり、カーテンをいためる恐れがあります。

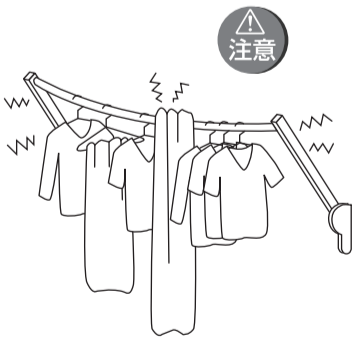
- 使用しないときは必ず竿を収納してください。



ぶつかってケガをする恐れがあります。

■洗濯物の干し方 (上段で竿を使います。)

- 洗濯物は 12kg を超えて干さないでください。故障の原因となります。
- 洗濯物はよく脱水して、竿に干してください。肩幅の広い服などを干すと、カーテンに当たる場合があります。
- 遮光カーテンは開けて、ご使用ください。肩幅の広い服などを干すと、カーテンに当たる場合があります。
- 竿に強い振動を加えないでください。故障の原因となります。
- 竿に均等に干してください。故障の原因となります。



■布団の干し方 (下段で竿を使います。)

- 布団は 18kg を超えて干さないでください。故障の原因となります。布団の目安 綿掛布団：約 5kg、綿敷布団：約 6.5kg
- 濡れた布団は干さないでください。故障の原因となります。
- 竿に強い振動を加えないでください。故障の原因となります。
- 竿に均等に干してください。故障の原因となります。

